

# ORTEC Harmony Dienstengenerator

## Tijdswinst en kostenbesparing door de juiste personeelsbezetting

Lijkt het alsof u geen invloed heeft op het moment waarop werk op u afkomt? Heeft u te weinig medewerkers op de werkvloer gedurende piekmomenten en teveel in rustige periodes? Dan is de ORTEC Harmony Dienstengenerator de oplossing voor u. Met de ORTEC Harmony Dienstengenerator heeft u een instrument in handen, waarmee u uw bezetting kunt afstemmen op de vraag naar arbeid.

Een optimalisering van de bezetting levert u al snel tijdswinst en kostenbesparing op. Immers een dienst minder per dag betekent al snel een besparing van 1 FTE. Daarnaast is het ook voor uw medewerkers prettiger om te werken als er werk is en niet overwerkt te raken door een te lage bezetting op een piekmoment.

### Pieken en dalen

Op veel werkplekken komt het werk met pieken en dalen. Werk op een luchthaven bijvoorbeeld, is afhankelijk van de aankomst en het vertrek van vluchten. Callcenters kennen, onder andere, pieken tijdens lunchpauzes en distributiecentra draaien voornamelijk in de vroege ochtend op vol vermogen. Daarnaast kan het werkaanbod natuurlijk per dag verschillen, of gedurende perioden in het jaar beduidend afwijken van het gebruikelijke niveau. Voor de personeelsplanner is het van belang er voor te zorgen dat er altijd voldoende medewerkers aanwezig zijn tijdens piekmomenten, zonder 'leegloop' te veroorzaken als het wat rustiger is. Immers: zowel onderbezetting als overbezetting is nadelig voor de organisatie en voor de medewerkers.

### De juiste bezetting

Het aantal medewerkers dat tegelijkertijd nodig is, gedurende dag of week, kan behoorlijk variëren. Zo is het vrij gebruikelijk dat organisaties tijdens het weekend met een lagere bezetting werken, juist omdat het werkaanbod dan lager ligt. Maar ook in sectoren waar sprake is van seizoensarbeid kan het verstandig zijn om nauwkeurig te bepalen met hoeveel medewerkers u aan de slag gaat.



### De juiste diensten

Als uw klanten om 6 uur in de ochtend bij uw bedrijf melden, is het onhandig om uw bedrijf pas om 7 uur te openen. Als uw winkel op vrijdag beduidend langer open is dan op andere dagen, kan het beter uitkomen om op vrijdag lange diensten te plannen en dit te compenseren met kortere diensten op maandag tot en met donderdag. De aanvangstijd en de lengte van een dienst moeten zo goed mogelijk overeenkomen met het werkaanbod. Echter, er zijn wellicht nog andere zaken waarmee u rekening wilt houden. Zo is het niet handig om een dienstwissel en eventuele overdracht te hebben tijdens een piekmoment. En hebt u bij voorkeur pauze als het wat rustiger is. Ook sociale aspecten spelen wellicht een rol. Zo is het voor medewerkers niet altijd mogelijk of acceptabel om midden in de nacht naar hun werk te komen of van het werk naar huis te reizen.

## Dienstengenerator

Uitgangspunt voor de ORTEC Harmony Dienstengenerator is een vereiste bezetting op werkplek niveau. Deze kunt u, indien gewenst, tot op de minuut vastleggen. De Dienstengenerator bepaalt een optimale bezetting op basis van de vastgestelde vereiste bezetting. Daarnaast is het mogelijk de definitie van diensten en de bezetting per dienst in één slag te optimaliseren. Op basis van deze diensten en bezetting kunt u vervolgens het dienstrooster vaststellen.

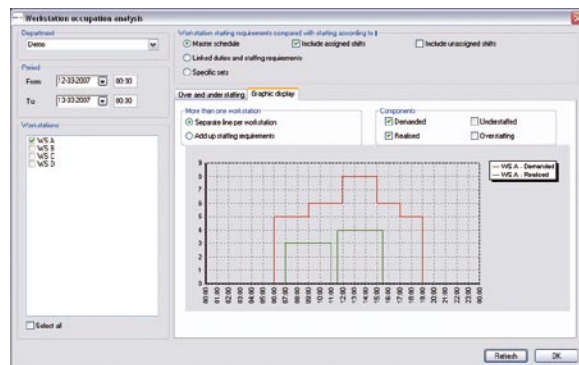
## Randvoorwaarden aan de optimalisatie

Bij het genereren van de diensten en bezettingseisen kunt u rekening houden met diverse randvoorwaarden. Denkt u hierbij aan:

- gewenste en ongewenste aanvangstijden,
- gewenste en ongewenste dienstlengten,
- pauzetijden, aantal pauzes en pauzeduur,
- de verschillen in contractduur binnen uw formatie,
- de benodigde kwalificaties.

## Scenario analyse

Uiteraard is het mogelijk om verschillende scenario's door de Dienstengenerator door te rekenen. Zo kunt u experimenteren met de randvoorwaarden die u stelt aan de diensten om te zien wat het effect is op de bezetting. De generator rapporteert nauwkeurig over de efficiëntie van de planning en de bezetting die het gevolg kan zijn van de gestelde randvoorwaarden. Op deze manier kunt u afgewogen beslissingen nemen ten aanzien van de bezetting.



## Hoe werkt het?

ORTEC Harmony Dienstengenerator is een uitbreidingsmodule van ORTEC Harmony die aansluit op uw bestaande ORTEC Harmony configuratie. Afhankelijk van uw huidige versie is een update noodzakelijk.

## Over ORTEC

ORTEC is een onafhankelijke en toonaangevende organisatie op het gebied van consultancy en ontwikkeling van geavanceerde planningssystemen. Sinds onze oprichting in 1981 hebben onze inspanningen geleid tot diverse beslissingsondersteunende systemen en standaard softwarepakketten, die wereldwijd in zowel logistieke als financiële markten gebruikt worden.

## Meer informatie

Wilt u meer informatie? Neem dan contact op met ons voor een afspraak. Onze professionals laten u graag kennismaken met onze geavanceerde planningsoftware en aanverwante producten/ diensten.

[www.ortec.com](http://www.ortec.com)

United States

+1 (678) 392 3100

Deutschland

+49 (0) 4431 7377 0

Nederland

+31 (0)182 540 500

België/Belgique

+32 (0)16 244 220

France

+33 (0)1 44 25 05 25

International

+31 (0)182 540 500